



**FENABRAVE**

*Desde 1965*  
**Movendo o Brasil**

GUIA FENABRAVE E FENACODIV  
**CONTRA O CORONAVÍRUS – COVID-19**

MAIO 2020 -  
ATUALIZADO

# GUIA FENABRAVE E FENACODIV CONTRA O CORONAVÍRUS – COVID-19

Seguindo orientações do Ministério da Saúde, conforme a

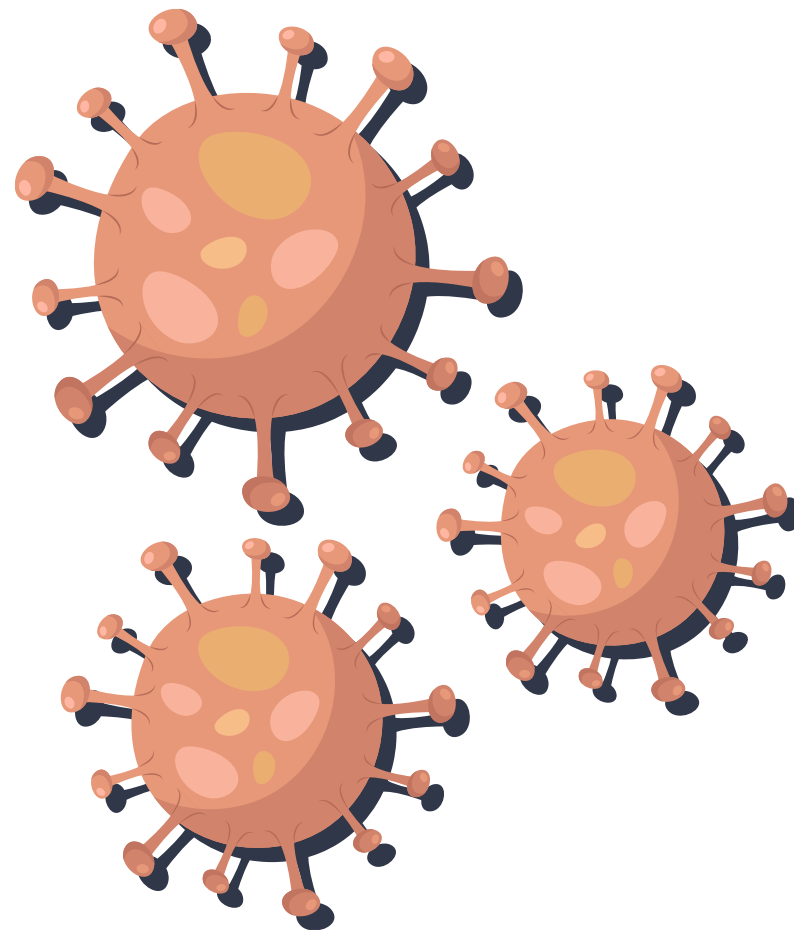
Lei No. 13.979, de 6 de fevereiro de 2020, e Autoridades Sanitárias, a FENABRAVE/FENACODIV elaborou o Guia Prático, a seguir, que contempla **medidas de enfrentamento e** recomendações, desta Federação, adequadas às Concessionárias de Veículos Automotores, para que possam ser implantadas, imediatamente, junto a seus colaboradores e clientes.

Esse Guia aborda cuidados de higiene pessoal e assepsia nas empresas, incluindo para os condutores/usuários de veículos, durante e após test drive, assim como em relação aos hábitos e comportamentos sociais.

Todos são, efetivamente, cuidados a serem tomados em prol da vida!

Sugerimos que, além de seguir, atentamente, cada orientação, compartilhem o conteúdo dessa mensagem com seus colegas, familiares e amigos.

Também aconselhamos, às Concessionárias, a divulgar os cuidados que estão sendo adotados, a todos os clientes, para que possam continuar frequentando nossas empresas e realizando negócios, sem qualquer risco.



## O QUE É O CORONAVÍRUS?

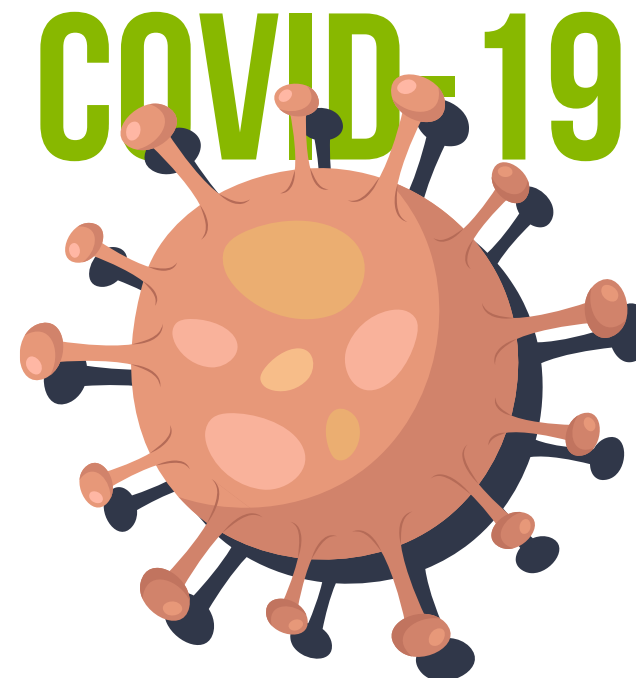
Coronavírus é uma família de vírus que causam infecções respiratórias. O novo agente do Coronavírus foi descoberto em 31/12/2019, após casos registrados na China. Provoca a doença chamada de Coronavírus (COVID-19).

Os primeiros Coronavírus humanos foram isolados, pela primeira vez, em 1937. No entanto, foi em 1965 que o vírus foi descrito como Coronavírus, em decorrência do perfil na microscopia, parecendo uma coroa.

A maioria das pessoas se infecta com os Coronavírus comuns ao longo da vida, sendo as crianças pequenas mais propensas a se infectarem com o tipo mais comum do vírus. Os Coronavírus mais comuns, que infectam humanos, são o Alpha Coronavírus 229E e NL63 e Beta Coronavírus OC43, HKU1.

Para o COVID-19, de forma preliminar, alguns medicamentos que estão sendo conduzidos em estudos, demonstram interferir, favoravelmente, no curso do agravamento da doença.

O vírus torna-se mais perigoso para pessoas acima de 60 anos de idade e/ou que já tenham alguma comorbidade, como pressão alta, doenças auto imunes, cardiopatias, diabetes, bronquites, asma e outras doenças respiratórias, câncer, entre outras.



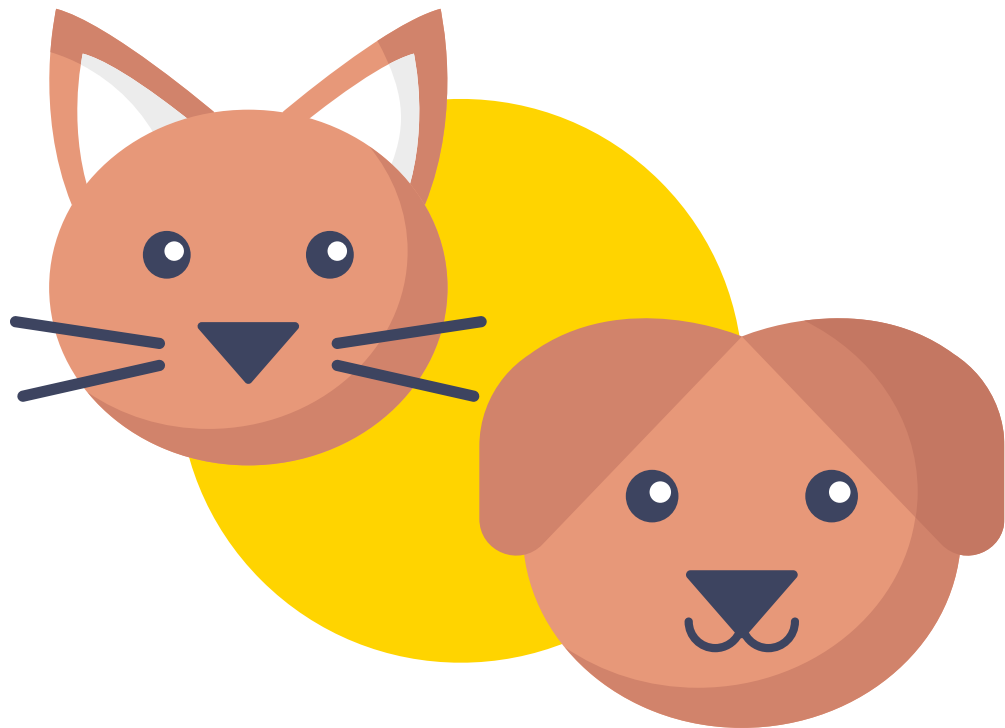
## PERÍODO DE INCUBAÇÃO

Período de incubação é o tempo que leva para os primeiros sintomas aparecerem, desde a infecção por Coronavírus, que pode ser de **2 a 14 dias**.

## PERÍODO DE TRANSMISSIBILIDADE

- De uma forma geral, a transmissão viral ocorre apenas enquanto persistirem os sintomas. É possível a transmissão viral após a resolução dos sintomas, mas a duração do período de transmissibilidade é não está claramente estabelecido.
- Durante o período de incubação é possível que haja transmissão, assim como ocorre com pessoas assintomáticas.





## FONTE DE INFECÇÃO

A maioria dos Coronavírus, **geralmente, infectam, apenas, uma espécie animal** ou ao menos um pequeno número de espécies, proximamente, relacionadas. Porém, alguns coronavírus, como o SARS-CoV, podem infectar pessoas e animais. **O reservatório animal para o Coronavírus (COVID-19) ainda é desconhecido.**

## QUAIS SÃO OS SINTOMAS DO CORONAVÍRUS?



Os sinais e sintomas do Coronavírus são, principalmente, respiratórios, semelhantes a um resfriado ou gripe. Podem, também, causar infecção do trato respiratório inferior, como as pneumonias.

Os principais são sintomas, conhecidos até o momento, são:

- **Febre (a partir de 37,5oC).**
- **Tosse.**
- **Dor de garganta.**
- **Coriza.**
- **Dores no corpo.**
- **Diarreia (em alguns casos)**
- **Dificuldade para respirar (sinal de agravamento do caso).**
- **Em particular, como forma de diferenciar das demais viroses, há perda do olfato e do paladar.**

## COMO ACONTECE O CONTÁGIO?

A transmissão dos Coronavírus costuma ocorrer pelo ar ou por contato pessoal com secreções contaminadas, como:

- **Gotículas de saliva;**
- **Espirro;**
- **Tosse;**
- **Catarro;**
- **Contato pessoal próximo, como toque ou aperto de mão;**
- **Contato com objetos ou superfícies contaminadas, seguido de contato com a boca, nariz ou olhos.**



## COMO ACONTECE O CONTÁGIO? (CONTINUAÇÃO)

Ainda sem vacina, e sem remédios que assegurem a do COVID-19, é melhor prevenir.

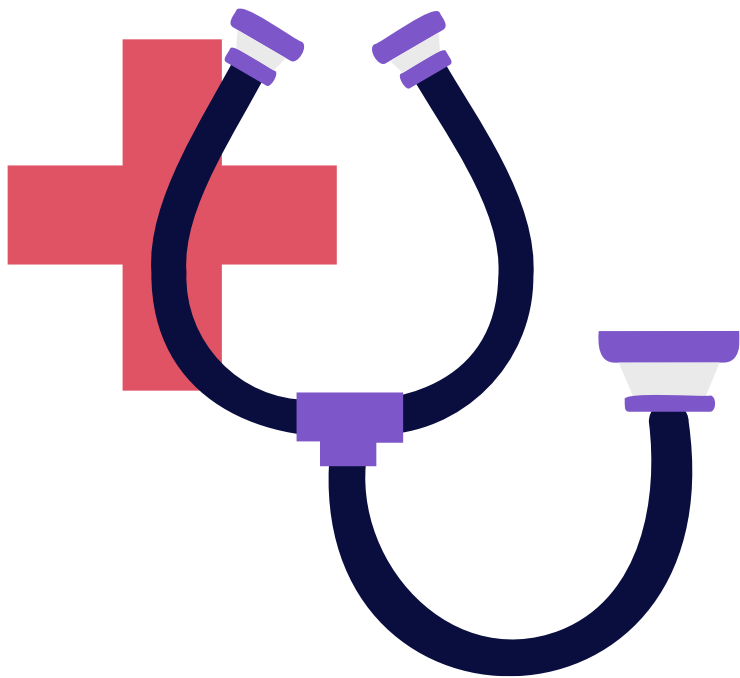
Como a transmissão se dá, também, por contato em objetos, o vírus pode estar presente, por exemplo, em mesas, telefones (fixos e celular), teclados e monitores de computadores, etc.

Assim, caso uma pessoa contaminada tenha, por exemplo, colocado as mãos sobre uma mesa, essa mesa permanecerá com vírus por horas ou dias, dependendo do material (papel, por exemplo, de 4 a 5 dias).

Por isso, recomenda-se higienizar/sanitizar muito bem pisos e paredes, assim como mesas, telefones, corrimão, maçanetas e outros locais e objetos de uso comunitário, tanto em casa como nas empresas. Use álcool 70% para limpeza de locais – não álcool em gel, que é para uso em pele humana.





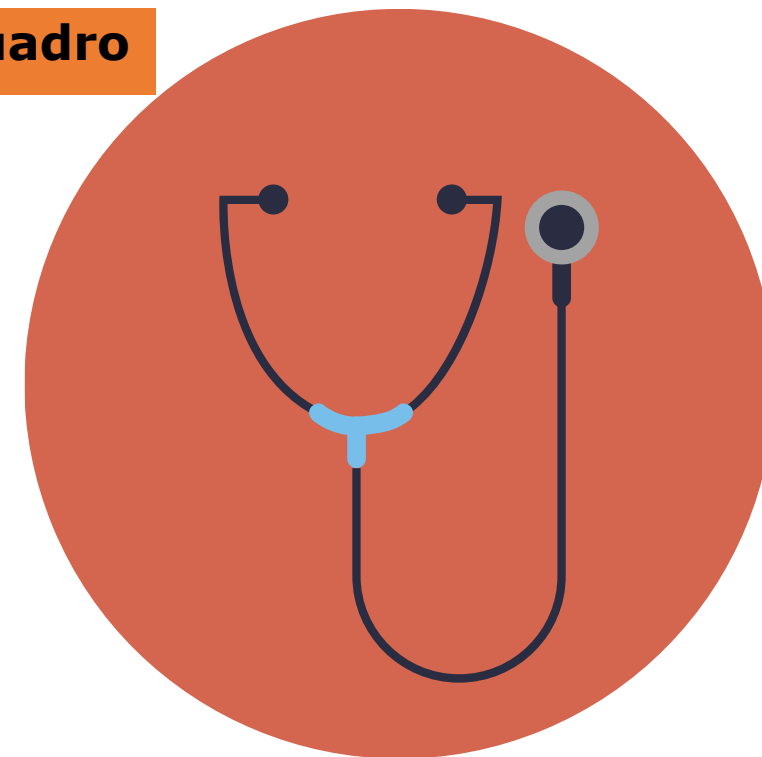


## COMO É FEITO O TRATAMENTO DO CORONAVÍRUS?

- Pacientes que apresentem quadros gripais, com perda da percepção do olfato e paladar, devem buscar orientação médica, além de adotar as medidas de isolamento para evitar o contágio de outros.
- Aqueles que tiverem sido vacinados para gripe e apresentarem sintomas devem receber atenção para o atendimento.
- Medicamentos específicos, além dos sintomáticos, poderão ser prescritos sob exclusiva avaliação médica.
- Conforme a intensidade dos sintomas, o médico poderá optar pela internação, para cuidados mais adequados.

## Sinais de atenção que podem indicar agravamento do quadro

- **Dor pleurítica (dor no peito);**
- **Fadiga (cansaço);**
- **Dispnéia (falta de ar).**





## A QUARENTENA OU ISOLAMENTO É MANDATÓRIO PARA:

1. Quem chegou de viagem do exterior, vindo de qualquer país, deve ficar em casa por 7 dias, sendo que qualquer isolamento deve ser prescrito por médicos.
2. Quem entrou em contato com pessoa infectada, com o Coronavírus, que deve ficar em quarentena mínima de 14 dias, também mediante prescrição médica;
3. Quem está com o Coronavírus, se tratando em casa ou hospital, deverá ficar em quarentena, igualmente, por 14 dias, lembrando que 80% dos casos são leves e os sintomas desaparecem entre 4 ou 5 dias, após iniciados; Também neste caso, o médico deve atestar a necessidade de isolamento do(a) paciente.

## Lembre-se de:

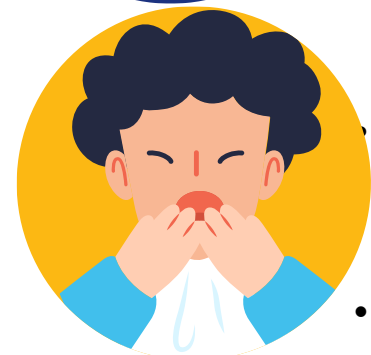
- Procurar atendimento médico se estiver, ao menos, com um dos sintomas do COVID19, principalmente, febre e falta de ar;
- Usar máscaras de proteção respiratória em todos os locais onde estiver compartilhando ambiente e mesmo ao ar livre; Essas máscaras podem ser feitas caseiramente e de pano. Nesse caso, lembre-se de lavá-la a cada uso.



# GUIA FENABRAVE E FENACODIV CONTRA O CORONAVÍRUS – COVID-19

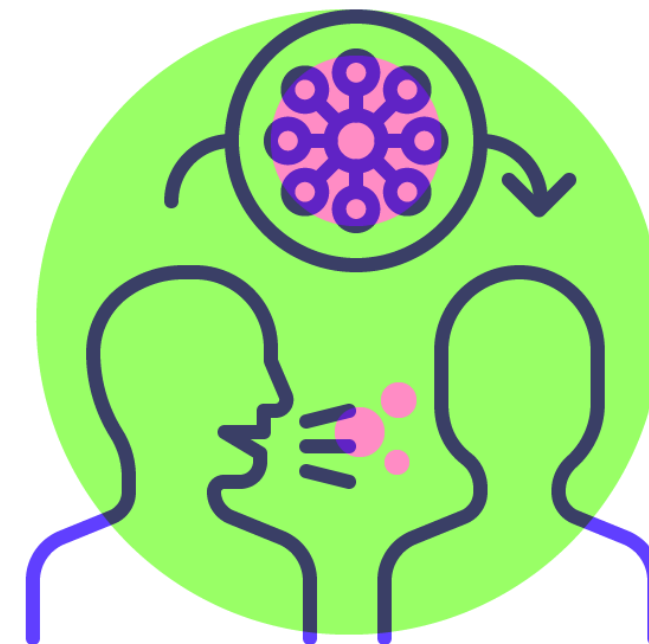
## ORIENTAÇÕES GERAIS DAS AUTORIDADES SANITÁRIAS/HIGIENE:

- Prevenção: <https://www.youtube.com/watch?v=aQCnF1yY7Uc>
- Intensificar a higiene pessoal, lavando muito bem as mãos, em água corrente e com sabonetes ou detergentes, e também utilizando o álcool em gel, entre 60% a 70%, para maior eficácia;
- Veja como lavar as mãos adequadamente: <https://www.youtube.com/watch?v=2h8vc-voPNQ>
- Não levar as mãos à boca e aos olhos, antes de lavar bem as mãos, para evitar contaminação;
- Use máscaras de proteção em ambiente de trabalho, compartilhado com outras pessoas, e mesmo ao ar livre e nos transportes coletivos (incluindo serviços de aplicativo e/ou compartilhamento).
- Se tossir ou espirrar, cubra a boca com as mãos ou braço. Se usar lenço descartável para isso, jogue-o no lixo, imediatamente. Após cobrir a boca, lave as mãos com sabonete e/ou aplique álcool em gel antes de tocar em qualquer objeto ou em si mesmo. Veja mais sobre Etiqueta e Higiene: <https://www.youtube.com/watch?v=bUEQrefXzjI>
- Em nossas empresas e casas, todos os locais devem ser muito bem e, constantemente, higienizados, como maçanetas, corrimão, mesas, cadeiras, telefones, computadores, vasos sanitários, etc.
- Mantenha distância mínima de 1,5m entre pessoas/estações de trabalho e não compartilhe objetos de uso comum e evite usar elevadores com muitas pessoas;



## ORIENTAÇÕES GERAIS DAS AUTORIDADES SANITÁRIAS/HIGIENE: (CONTINUAÇÃO)

- Não enxugue as mãos em toalhas de pano e, sim, em toalhas de papel descartável;
- Temporariamente, mude os hábitos de cumprimentos sociais, substituindo abraços, apertos de mão e beijos por cumprimentos verbais, **sempre mantendo um metro e meio (1,5m) de distância das pessoas;**
- Ao chegar em casa, antes de cumprimentar sua família, lave as mãos, esterilize a maçaneta da porta por onde entrou, tire a roupa (deixando-a para lavar) e tome um banho. Lembre-se de que veio da rua, onde há maior circulação do Coronavírus, entre outros;
- No caso de idosos, acima de 60 anos de idade ou pessoas com comorbidades, os mesmos devem se manter em casa, até o controle da pandemia, evitando contato com pessoas, lugares públicos e até mesmo, se possível, evitando receber visitas, pois, segundo o Ministério da Saúde, para os mais jovens, o COVID-19 não costuma ser grave, mas, para os idosos, pode representar risco de morte;



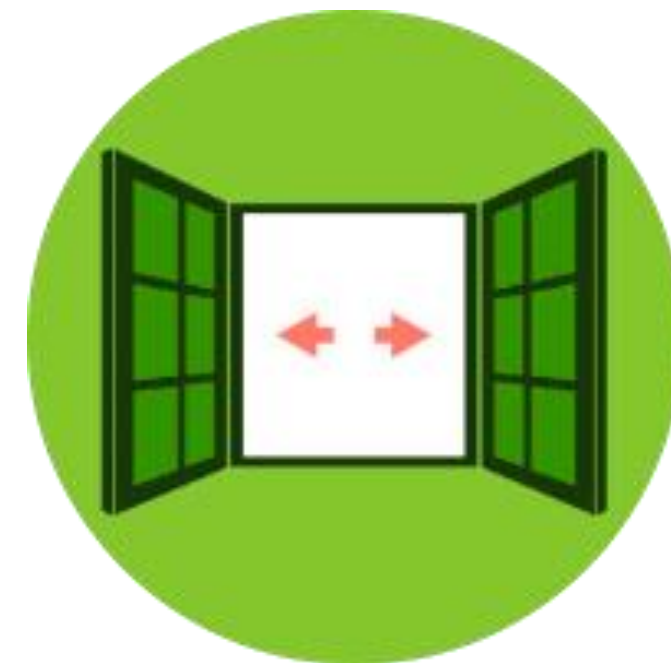
## ORIENTAÇÕES DIRIGIDAS, ESPECIALMENTE, PARA AS CONCESSIONÁRIAS DE VEÍCULOS AUTOMOTORES:

Além das orientações já descritas, conforme medidas preventivas preconizadas pelo Ministério da Saúde e Autoridades Sanitárias, a FENABRAVE/FENACODIV desenvolveu um breve Guia de Cuidados especiais, a serem tomados nas Concessionárias.

Alguns pontos convergem para os cuidados já descritos, mas foram adaptados para os ambientes das Concessionárias.

### São eles:

- Mantenha os ambientes bem ventilados;
- **Álcool em gel e lenço descartável de papel disponíveis na recepção e em todas as mesas, principalmente, as de atendimento público;**
- Uso obrigatório de máscaras de proteção respiratória para colaboradores e clientes;



## ORIENTAÇÕES DIRIGIDAS, ESPECIALMENTE, PARA AS CONCESSIONÁRIAS DE VEÍCULOS AUTOMOTORES (CONTINUAÇÃO):

- Colocar cartazes, em todos os ambientes de circulação da Concessionária, com os procedimentos de segurança e saúde sanitárias adotados pela empresa, indicando acesso ao álcool em gel e a obrigatoriedade do uso de máscaras de proteção, tanto para clientes como para colaboradores, como medidas preventivas, adotadas para a segurança de todos e por orientação das autoridades de saúde pública. Vale usar Banner, entregar folheto impresso avisar, verbalmente.
- **Não cumprimentar as pessoas com aperto de mãos, abraços ou beijos. Substituir por acenos à distância e cumprimentos verbais.**
- No estacionamento, o próprio cliente deve estacionar seu veículo, caso não vá deixa-lo para realização de serviços.
- **Na empresa, evite a aglomeração de pessoas;**
- Evite filas, e caso haja, preservar a distância de 1,5m entre as mesmas.
- **Mantenha distância mínima de 1,5 entre as pessoas e estações de trabalho, incluindo cadeiras/poltronas em salas de espera;**



## ORIENTAÇÕES DIRIGIDAS, ESPECIALMENTE, PARA AS CONCESSIONÁRIAS DE VEÍCULOS AUTOMOTORES: (CONTINUAÇÃO)

- Em veículos de test drive, cobrir áreas de manuseio público, como volante, câmbio, alavanca de sinalização, etc, com película protetora descartável e/ou higienização, a cada uso; Usar película protetora nos bancos/assentos e/ou higienizá-los a cada uso; Higienizar vidros e maçanetas.
- **Assepsia constante na oficina pisos, equipamentos em geral), Sala de Espera (buffet deve usar copos e pratos descartáveis, além de guardanapos e disponibilizar álcool em gel, para os clientes e colaboradores da copa).**
- Desinfecção sistemática de teclados, telefones, corrimãos, torneiras e maçanetas de portas, em frequência compatível com o uso;
- **Evitar o uso de elevadores com outras pessoas e apertar andar protegendo os dedos com papeis descartáveis ou luvas**
- Orientar todos os funcionários a lavar as mãos, com água e sabão, ao chegar ao trabalho, repetindo a lavagem, ao menos, mais 4x ao longo do dia, além do uso regular do álcool em gel.



## ORIENTAÇÕES DIRIGIDAS, ESPECIALMENTE, PARA AS CONCESSIONÁRIAS DE VEÍCULOS AUTOMOTORES: (CONTINUAÇÃO)

### Dicas ao RH:

- **Considere adotar sistema de home-office, liberar férias ou outras ações previstas na MP936** (principalmente, para as pessoas acima de 60 anos de idade ou que tenham comorbidades, como é o caso de cardíacos, diabéticos, pacientes com câncer, doenças auto imunes, etc);
- Substitua reuniões pessoais por conferências, por telefone ou vídeo e intensifique o atendimento remoto e agendamento de serviços.
- **Modular o uso de refeitório, por exemplo, restringindo em grupos pequenos, que permitam manter distância mínima de 1,5 metro entre cada colaborador;**
- Flexibilização de horários para quem usar transporte público, evitando que os colaboradores usem ônibus e metrô lotados, em horários de pico;



## DÚVIDAS E OCORRÊNCIAS TRABALHISTAS

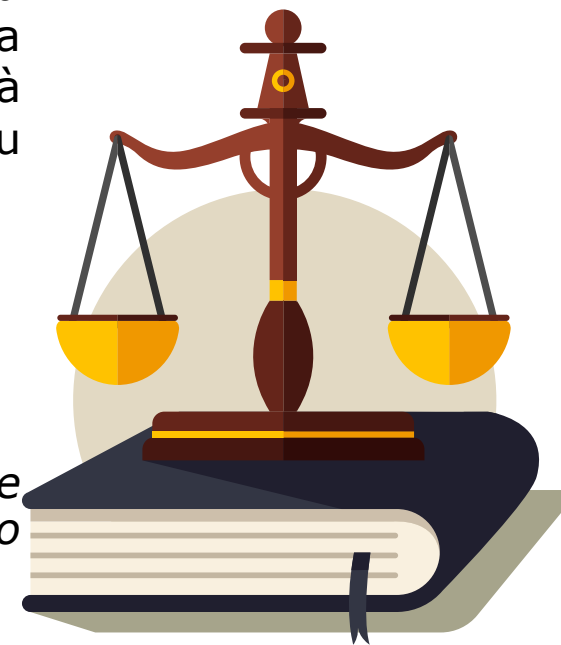
### Dicas ao RH:

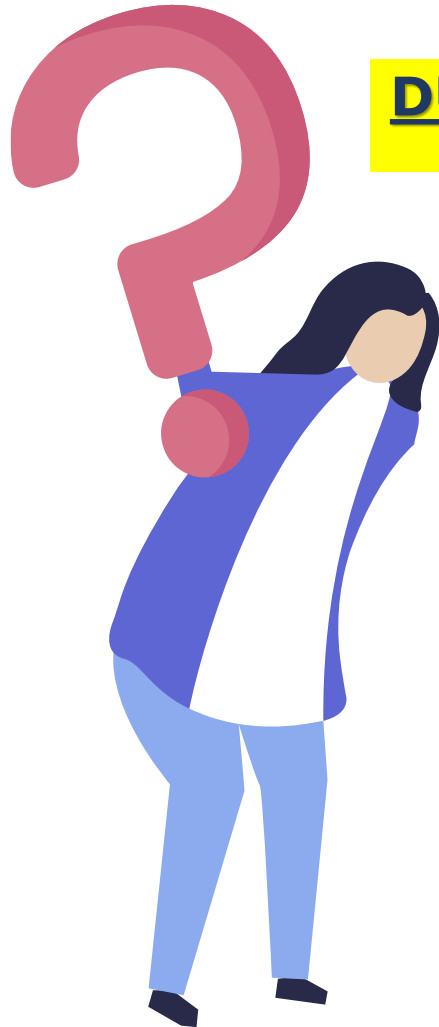
- Colaborador com sintomas deve ser liberado, para que procure médico para verificação imediata e realização dos exames pertinentes. Caso seja constatada a contaminação, pelo COVID-19, solicitar ao funcionário que encaminhe, à Concessionária, o atestado médico, solicitando seu isolamento, por e-mail ou WhatsApp, ou qualquer outro meio eletrônico;

### Dúvidas sobre Leis Trabalhistas

Conforme a Lei 13.979/2020, em casos de o empregado ser afastado:

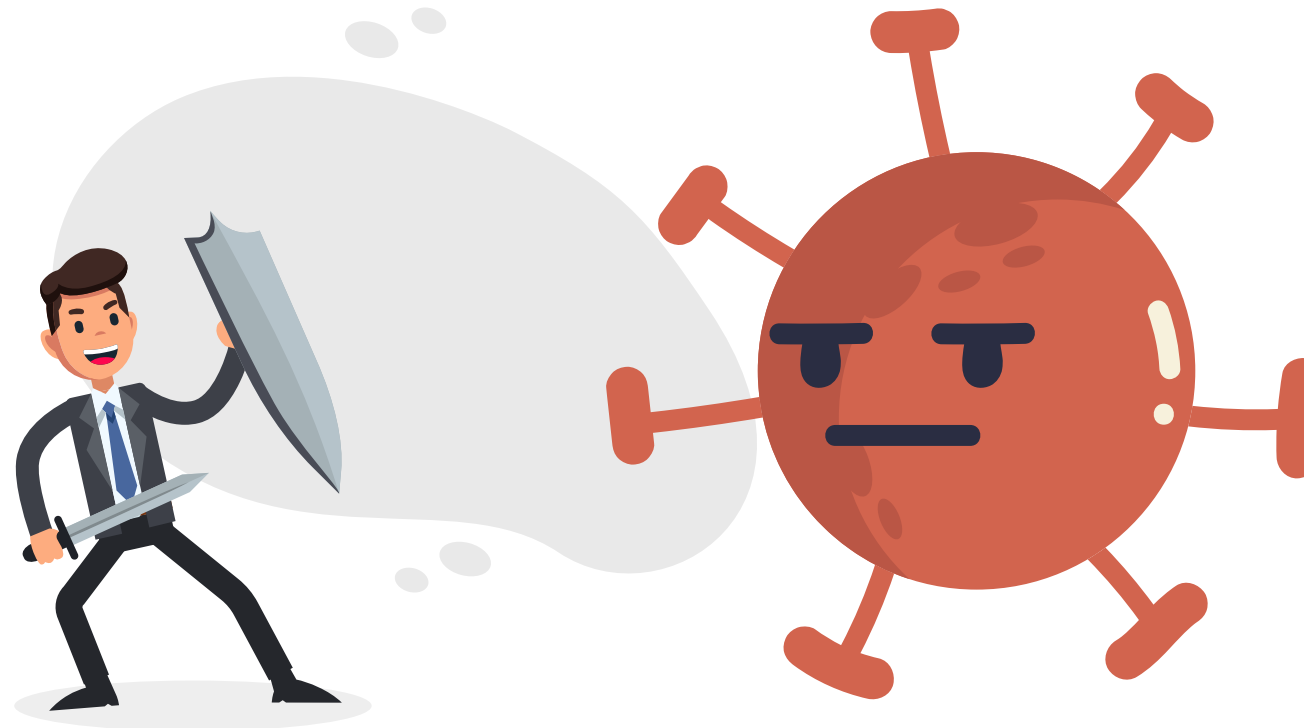
- ✓ *O Concessionário deverá considerar "Falta Justificada", durante o período de ausência decorrente das medidas preventivas e de tratamento previstas no caso do Coronavírus;*
- ✓ *Em caso de afastamento superior a 15 dias, o empregador se responsabiliza pelo pagamento do salário, nos primeiros 15 dias, e, após esse período, o empregado passa a receber do INSS.*





## **DÚVIDAS E OCORRÊNCIAS TRABALHISTAS (CONT.)**

- Como parte da MP 936, editada, pelo Governo Federal, para garantir empregos e renda, durante a pandemia do Coronavírus, estão previstas, entre outras ações, a suspensão do contrato de trabalho, por até 60 dias, e a redução proporcional de jornada e salários, por até 90 dias, com garantia dos empregos por iguais períodos.
- Outras situações e aspectos relacionados deverão ser orientados pelas áreas jurídicas de cada Associação de Marca, conforme ocorrências, sempre dentro do que preconizar a legislação vigente.



**FENABRAVE E FENACODIV!**  
**JUNTAS, NA GUERRA CONTRA O**  
**CORONAVÍRUS!**

**JUNTE-SE A NÓS! UMA AÇÃO PODE SALVAR MUITAS VIDAS!**